

# C.R.E

## Ligue de Golf Paris Ile de France

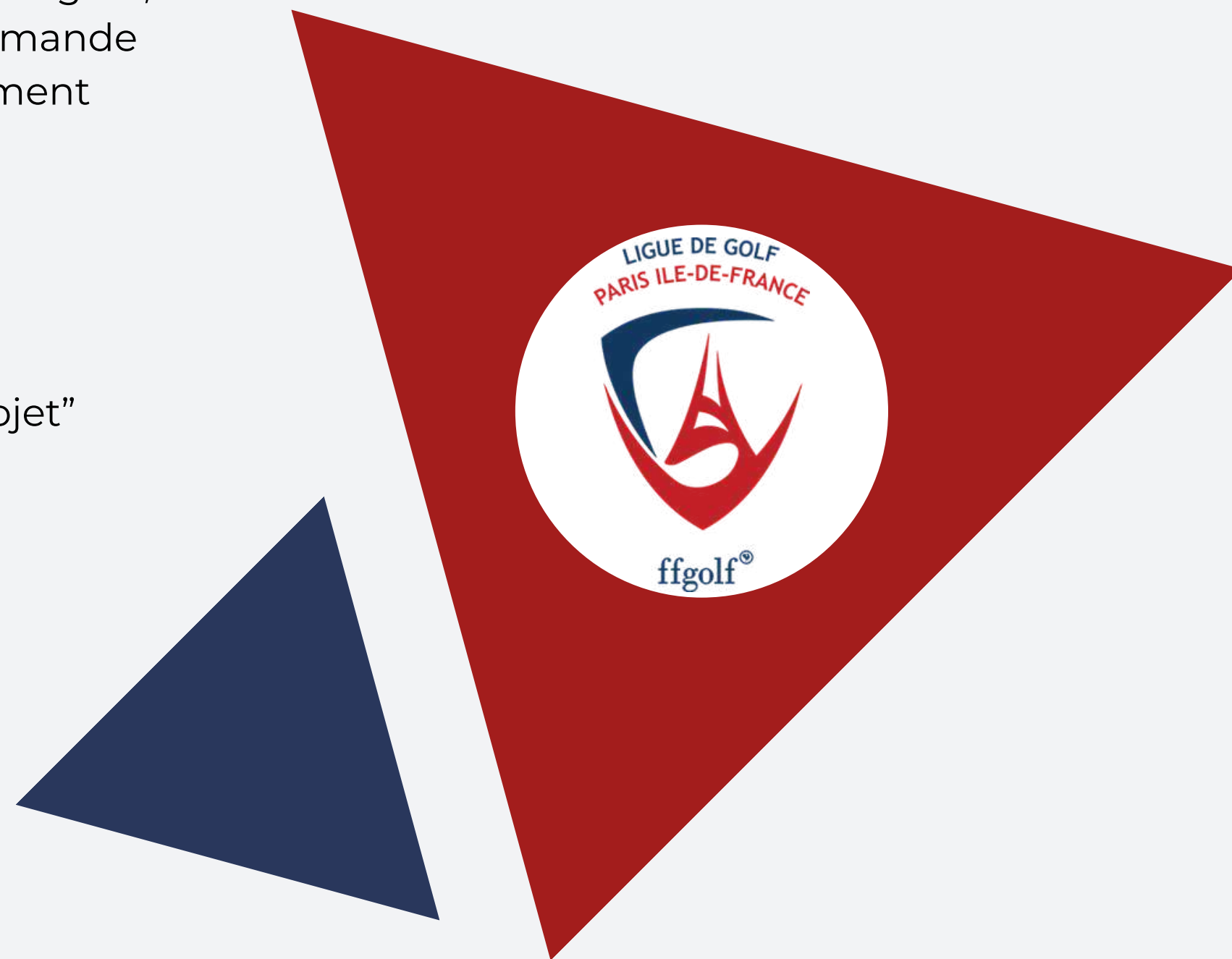
Ouverture du Centre Régional d'Entraînement



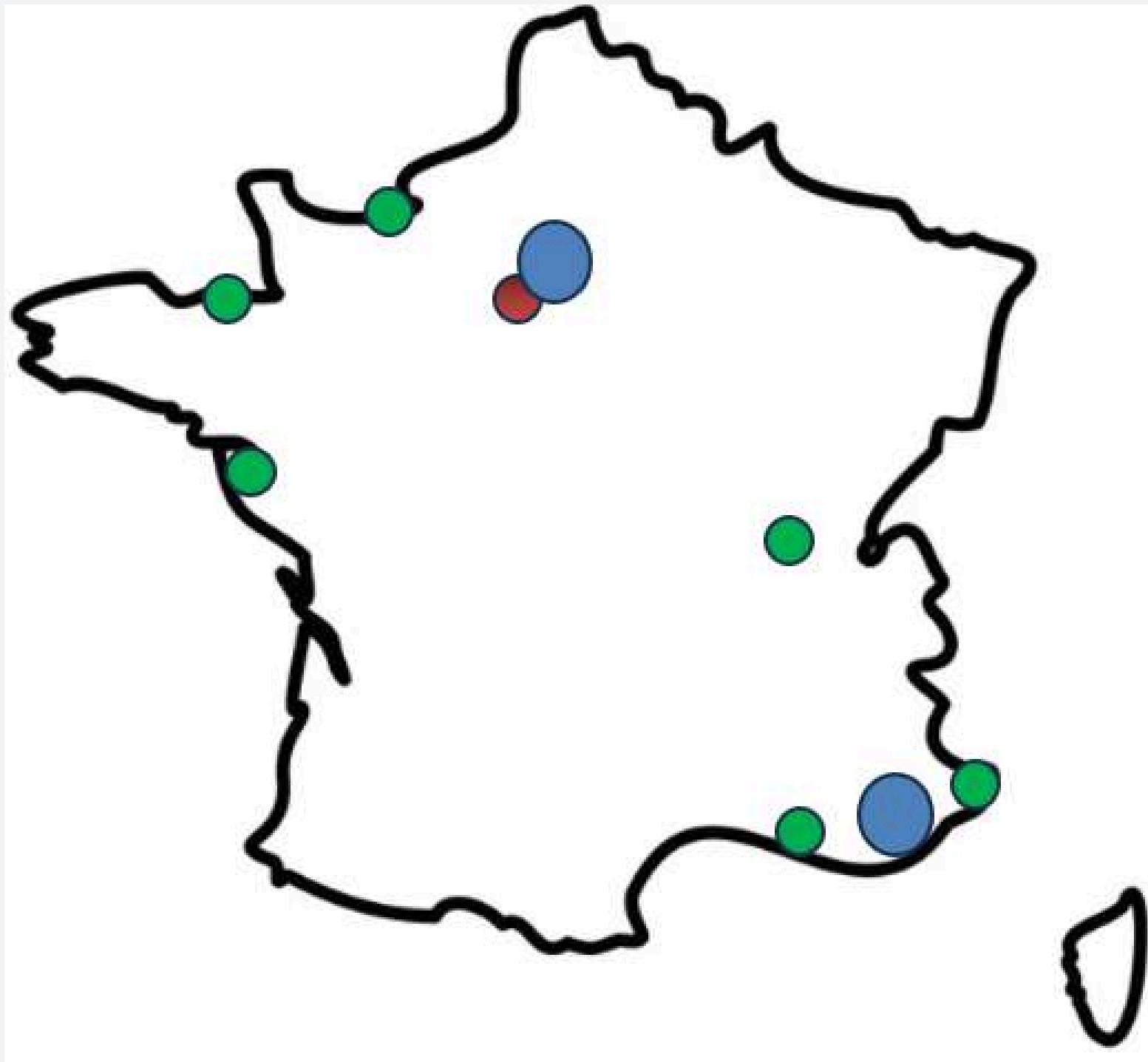
# CONTEXTE

Depuis plusieurs années maintenant, forte des expériences menées en région, la Direction Technique Nationale de la Fédération Française de Golf demande à la Ligue de Golf Paris IDF de mettre en place un dispositif d'entraînement pour ses meilleurs jeunes ayant les objectifs suivants :

- Augmenter le volume d'entraînement encadré des jeunes de façon complémentaire avec leur suivi en club
- Répondre aux priorités de formations préconisés par la DTN
- Initier plus tôt dans leurs formations, la mise en place du “mode projet”



# CONTEXTE



5 Ligues ont déjà mis en place des CRE sur leurs territoires pour répondre à des problématiques de volume d'entraînement et d'émulation.

La Direction Technique Nationale dans son "cahier des charges des dispositifs régionaux d'entraînement", précise que le degré d'accompagnement doit être en lien avec les caractéristiques du territoire. Elle spécifie 4 niveaux d'accompagnement dans les Ligues.

La Ligue de Golf Paris-IDF, jusqu'à cette saison 2025, a fonctionné sur un dispositif d'**accompagnement sur épreuve (niveau 4)**.

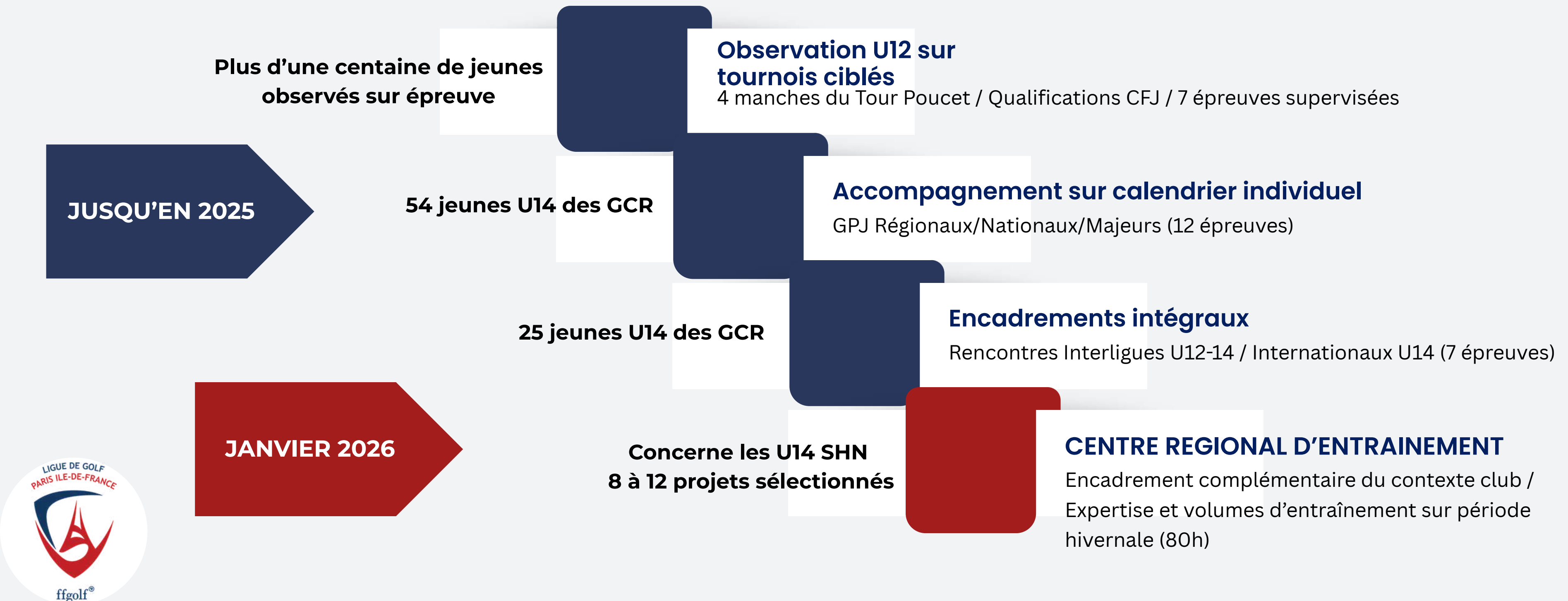
La mise en place d'un accompagnement sur la période hivernale par des **regroupements très réguliers complémentaires aux dispositifs en club** permet à la Ligue de faire passer son CRE au niveau 3.

- 1 - suivi très régulier avec une gestion pleine et directe de l'entraînement et sa programmation (hébergement, aménagement scolaire et entraînement avec le Conseiller Technique de Ligue),
- 2 - suivi direct de l'entraînement et sa programmation sans hébergement (au niveau plus local),
- 3 - suivi de l'entraînement et sa programmation en complémentarité de l'entraînement déjà réalisé en club, par l'intermédiaire de regroupements très réguliers,
- 4 - soutien à l'entraînement réalisé en club avec regard sur la programmation.



# POSITIONNEMENT DU C.R.E. DANS LE DISPOSITIF FRANCILIEN

Apparition d'une nouvelle strate dans le dispositif d'accompagnement des Franciliens. Concerne uniquement les sportifs SHN



# CONTENUS DE FORMATION

Les contenus de formation proposés sont en phase avec les préconisations fédérales. Ils ont vocation à proposer des apprentissages en lien avec les éléments abordés lors de coaching sur épreuve.



## **FORMATION AUX PROTOCOLES TOURNOI / GESTION DE LA JOURNEE DE JEU EN TOURNOI**

Du lever au coucher en passant par l'échauffement ou les debriefing, comment gérer les journées de jeu



## **TENIR SES STATISTIQUES / SE METTRE EN MODE PROJET**

Les statistiques au service de la fixation d'objectifs.



## **LES RECONNAISSANCES / STRATEGIE**

Les pratiques à adopter sur la prise d'information avant un tournoi



## **PREPARATION PHYSIQUE**

A partir de divers dépistages, proposer des actions à mener. Je rends mon corps prêt pour le sport de haut niveau



## **DRIVING / LONG JEU**

A partir de diverses mesures, proposer des actions à mener dans l'optimisation du driving et la stabilisation du shot pattern



## **WEDGING**

Définir son système de wedging et l'évaluer en permanence. Stabiliser le travail au grand jeu



## **PETIT JEU**

Savoir faire tous les coups dans tous les lies avec le SW à moins de 30m du trou



## **PUTTING**

Faire du putting une identité performance forte de la ligue de Paris IDF

# LES ENTRAINEURS REFERENTS

3 entraîneurs référents, présents à chacun des regroupements, pour assurer un suivi de qualité auprès des jeunes (1 coach pour 4 jeunes maximum sur les séquences d'entraînement)

**Les entraîneurs personnels identifiés des joueurs sont les bienvenus sur les journées CRE, notamment sur les journées où les experts seront présents**

**Le suivi des performances réalisé en CRE sera accessible via un journal de bord mis à jour après chaque regroupement. Un Compte Rendu global sera rédigé à destination des familles et des pros à la fin du dispositif**



**Thomas Duchon**  
Conseiller Technique  
Régional



**Florence Le Jacques**  
ETR U14



**Franck Aumonier**  
ETR U14

# LES EXPERTS RESSOURCES

Nous faisons appel à l'expertise de plusieurs spécialistes dans chacun des facteurs de la performance encadré. En soutien des entraîneurs référents, les experts interviendront ponctuellement en début de cursus afin d'identifier le plus précisément possible, les objectifs d'évolution pour nos jeunes.



**Bastian Mas**  
Préparation physique



**Philippe Vignon**  
Kiné



**David Ames**  
Putting



**Damien Guinard**  
Driving - Long jeu



**Renaud Gris**  
Petit jeu - Wedging



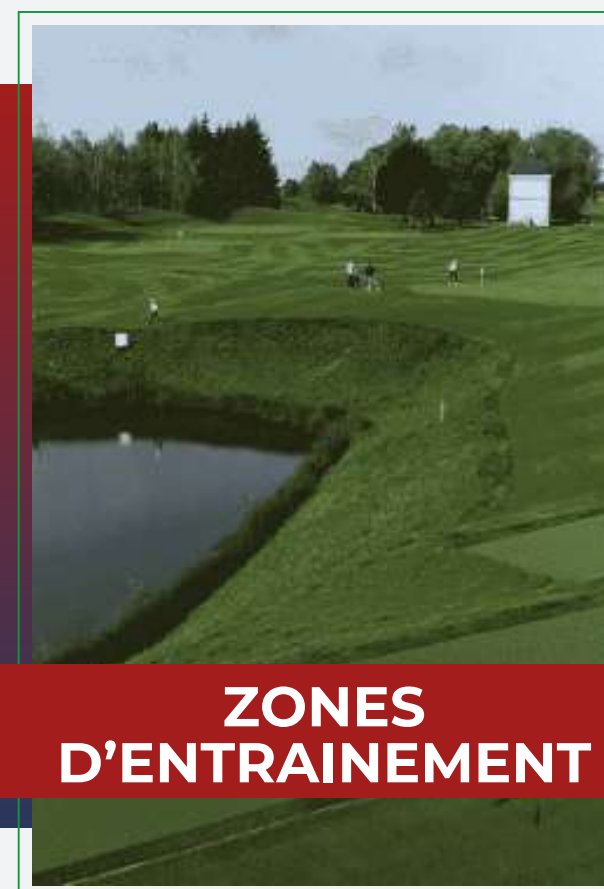
# LES INFRASTRUCTURES DU GOLF NATIONAL



**CENTRE DE  
PERFORMANCE**



**LES PARCOURS**



**ZONES  
D'ENTRAINEMENT**

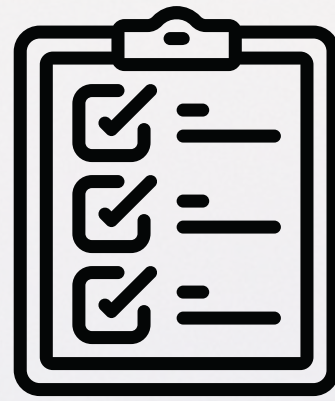
La Ligue Paris IDF a tout naturellement ciblé les infrastructures du Golf National pour l'exercice de son CRE.

L'ensemble des 3 regroupements s'y dérouleront afin de pouvoir profiter des parcours, de la qualité des zones d'entraînement (qualité de greens) ainsi que des installations du Centre National de Performance.

Certaines séances pourront se dérouler sur un autre site.



# CALENDRIER



Pour cette première saison, nous vous proposons le calendrier ci-contre.

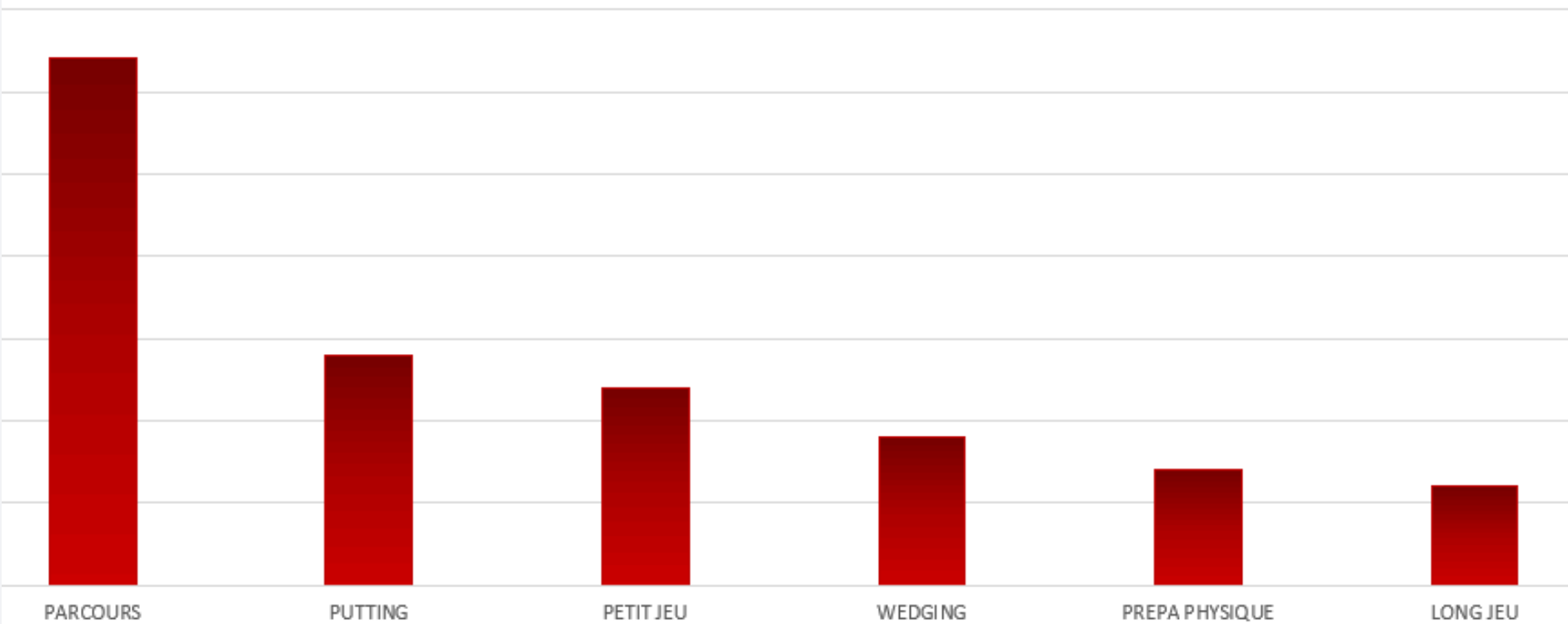
Il s'articulera de janvier à fin février sur 2 axes :

- **3 blocs de 2 journées (vendredi et samedi)**
- **Un stage de jeu de 4 jours à l'orée du début de la saison**

**10 journées** sur la période hivernale pour un volume d'encadrement de près de **80h**.



# REPARTITION DES VOLUMES



32h

PARCOURS

14h

PUTTING

12h

PETIT JEU

80 h

WEDGING

9h

LONG JEU

6h

PREPARATION PHYSIQUE

7h



# CONDITIONS D'ACCES

L'accès à ce dispositif d'entraînement est soumis à candidature et sera suivi d'une procédure de validation



Les candidatures ont été cloturées le lundi 8 décembre

