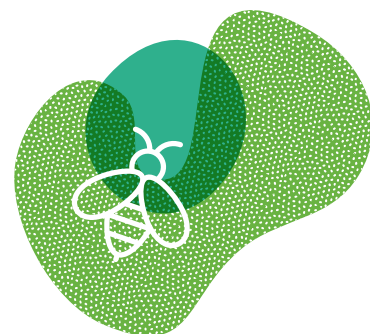


Programme **GOLF**

pour la Biodiversité



Découvrez, protégez
et partagez les richesses
écologiques de votre golf



Participez !

ffgolf®



Avec l'appui
scientifique et technique:



MUSÉUM
NATIONAL D'HISTOIRE NATURELLE

Participez à un programme national en faveur de la biodiversité !



Ophrys abeille
(*Ophrys apifera*)

En participant à ce programme, vous pourrez mieux connaître la biodiversité de votre golf et suivre son évolution dans le temps, adapter vos pratiques de gestion et partager votre expérience avec d'autres structures.

Vous tisserez des liens nouveaux avec des acteurs naturalistes locaux qui vous accompagneront, vous aideront à mieux préserver et valoriser votre patrimoine naturel. Vous contribuerez également à la constitution d'un inventaire national de la biodiversité des golfs. Les données collectées sur votre golf s'intégreront dans l'Inventaire National du Patrimoine Naturel (INPN) et permettront d'enrichir la connaissance globale sur le patrimoine naturel.



VALORISEZ VOTRE ENGAGEMENT AUPRÈS DE VOS COMMUNAUTÉS !



Lapin de Garenne
(*Oryctolagus cuniculus*)

Le programme repose sur **une démarche volontaire d'amélioration continue** portée par la ffgolf et constituée de **3 niveaux d'engagement progressif**.

Vous pourrez selon vos ressources et votre ambition, vous inscrire dans une démarche de connaissance initiale (**Niveau Bronze**), approfondie avec identifications d'actions favorables pour la biodiversité, avec préconisations (**Niveau Argent**) et enfin de mise en œuvre et de suivi des actions de préservation, de valorisation et de partage d'expériences (**Niveau Or**).

Pour chacun des niveaux, un cahier des charges a été défini **avec l'appui scientifique et technique du Muséum** pour vous accompagner dans la mise en œuvre de ce programme. Ces travaux vous permettront de **valoriser votre action auprès de la communauté des golfeurs, des acteurs naturalistes et institutionnels locaux, des médias et du grand public**. Vous contribuerez ainsi à diffuser une image positive et responsable de votre structure et appartiendrez à une communauté de golfs identifiés comme agissants pour préserver la biodiversité.



Azuré commun
(*Polyommatus icarus*)



NIVEAU BRONZE



NIVEAU ARGENT



NIVEAU OR

À travers différents supports de communication, la ffgolf mettra en avant vos progrès (site internet, l'application mobile, cartographie nationale des golfs engagés dans le programme, newsletters clubs, licenciés et partenaires...).



Le Pic épeiche
(*Dendrocopos major*)

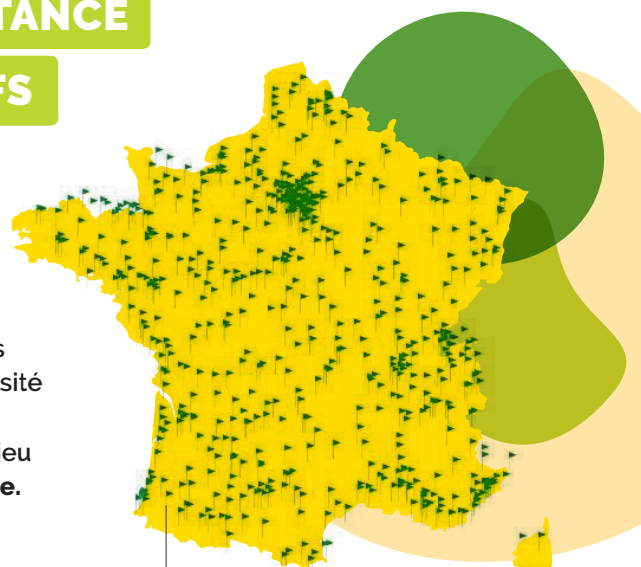
Freiner l'érosion de la biodiversité !

La préservation des espaces naturels les plus remarquables est une nécessité absolue pour tenter d'enrayer l'érosion de la biodiversité qui s'accélère. Mais cet objectif ne saurait être atteint sans **une action globale dans l'ensemble des territoires** s'appuyant, sur une gestion durable. Notre avenir est directement lié à celui des espèces qui nous entourent et aux habitats qu'elles fréquentent. Leur futur est notre futur.

PRENDRE CONSCIENCE DE L'IMPORTANCE DU PATRIMOINE NATUREL DES GOLFS

Parmi tous les sports, **le golf** est sans doute un de ceux dont **l'interaction avec l'environnement est la plus forte**. Quel autre sport occupe et gère en toute exclusivité d'aussi grands espaces verts ? L'harmonie avec la nature fait partie de la tradition du jeu et de son plaisir.

Avec une superficie de plus de **33 000 hectares**, les golfs français offrent une multiplicité d'espaces pouvant accueillir une biodiversité riche et variée. **Près de la moitié des surfaces des golfs est consacré aux habitats naturels**, ces espaces représentent un enjeu de préservation et un moyen de **valorisation de l'activité golfique**.



Carte des 700 structures
golfiques de France métropolitaine

RÉVÉLER ET PROTÉGER



CETTE RICHESSE NATURELLE

Consciente qu'il existe sur chacun des golfs de France une biodiversité potentiellement riche mais trop peu connue, la ffgolf a souhaité donner une nouvelle dimension à ses actions en faveur de la préservation de l'environnement en engageant avec le Muséum national d'Histoire naturelle un partenariat ambitieux. Ce partenariat a permis de créer une démarche d'engagement des clubs inédit intitulé **PROGRAMME GOLF POUR LA BIODIVERSITÉ**, et soutenu par l'ensemble des organisations représentatives du golf français et européen.



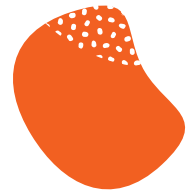
Vous avez déjà fait réaliser un diagnostic par une structure naturaliste ?

- > Rapprochez-vous de la ffgolf
- > Partagez vos résultats
- > Bénéficiez du Niveau Bronze* !

* sous réserve que le diagnostic date de moins de 5 ans et que les relevés soient conformes aux préconisations du document de cadrage technique niveau Bronze



Comment participer au programme ?



Phases

Étapes à suivre

Acteurs et communication

1
Choix
Bronze ou Argent
Janvier > Mars

PRISE D'INFORMATION

- Mode d'emploi + Document de cadrage technique
- Questionnaire état des lieux + lettre d'engagement
- Charte INPN ffgolf sur l'utilisation des données
- Liste indicative de structures naturalistes

NIVEAU BRONZE **NIVEAU ARGENT**

CLUB

Consultation et contractualisation avec une structure naturaliste

2
Engagement

ACTE DE PARTICIPATION

- Signature par le club de la lettre d'engagement
- Réponse au questionnaire état des lieux

--> Transmission lettre + questionnaire à la ffgolf

ffgolf®

Notification d'inscription

3
Terrain
Mars > septembre

OBSERVATIONS ET ACTIONS

Réalisation du diagnostic écologique :

- Respect du document de cadrage technique
- Observations indispensables Niveau Bronze ou Argent
- Actions et observations recommandées

Intégration du club sur la cartographie www.ffgolf.org

4
Restitution
Septembre > décembre

PRODUCTION DES RÉSULTATS

Niveau Bronze ou Argent

- Fichier Excel de saisie des données naturalistes
- Rédaction par la structure naturaliste du rapport d'expertise
- Présentation des résultats et préconisations au club
- Mise en valeur de la biodiversité présente sur site (Argent)

--> Transmission à la ffgolf : rapport d'expertise + tableau de bord + fichier de saisie des données naturalistes

CLUB

ffgolf® --> **INPN** Inventaire National du Patrimoine Naturel

Gestion de la base de données nationale Valorisation des données du club

Intégration des données du club
Notification de la conformité et diffusion des données dans l'INPN

5
Obtention
Pendant 5 ans > Décembre

ATTEINTE DU NIVEAU

- Examen des éléments transmis
- Délivrance du label Bronze ou Argent
- Autorisation d'utilisation du logo Bronze ou Argent

ffgolf®

Confirmation niveau atteint

Envoi du kit de communication

6
Poursuite engagement

VERS NIVEAU SUIVANT

NIVEAU ARGENT **NIVEAU OR**

Mise à jour de la cartographie www.ffgolf.org

Les 3 niveaux : travaux et actions

NIVEAU BRONZE

Je connais

NIVEAU ARGENT

Je m'engage

NIVEAU OR

Je mets en œuvre et je partage

TRAVAIL PRÉPARATOIRE

Réalisé par le club
Janvier > Mars

QUESTIONNAIRE ÉTAT DES LIEUX

QUESTIONNAIRE RETOURS D'EXPÉRIENCES

TRAVAUX NATURALISTES INDISPENSABLES

* Coût, nb jours et nb écologue(s) variables selon la surface du golf hors actions post-terrain

Mars > Septembre

OBSERVATIONS

Protocoles libres (données standardisées)

- > 3 passages de 1 à 3 écologues*
- > +/- 3 à 4 jours*

Espèces recherchées:



Si présence d'eau



ÉVALUATION IQE

Indicateur de Qualité Écologique

- > 4 passages de 1 à 3 écologues*
- > 6 jours et 1 nocturne



Description des habitats +

PROTOCOLES DE SUIVI

Suivi IQE

- > 4 passages de 1 à 3 écologues*
- > 6 jours et 1 nocturne

- Tableau de suivi du plan d'actions
- État des préconisations IQE
- Retours d'expériences sur:
 - les pratiques de gestion
 - les connaissances de la biodiversité
 - les actions de sensibilisation

ACTIONS RECOMMANDÉES



Si présence de zones d'eau:
Amphibiens

Description des habitats



Si présence de zones d'eau ou boisées:
Chiroptères

- > Expérimentations de gestion
- > Travaux de recherche
- > Protocoles standardisés:



ACTIONS POST-TERRAIN

Septembre > Décembre

- ✗ Intégrer les données dans l'INPN
- ✗ Remettre le rapport d'expertise
- ✗ Présenter les résultats au club
- ✗ Mettre en perspective la gestion opérée avec préconisations de gestion
- ✗ Sensibiliser les golfeurs et salariés à la biodiversité

- ✗ Intégrer les données dans l'INPN
- ✗ Remettre le rapport d'expertise
- ✗ Présenter les résultats au club
- ✗ Mettre en perspective la gestion opérée avec préconisations de gestion
- ✗ Sensibiliser les golfeurs et salariés à la biodiversité
- ✗ Nommer un responsable « biodiversité »

- ✗ Mettre à jour des données dans INPN
- ✗ Remettre le rapport d'expertise
- ✗ Présenter les résultats et les préconisations au club
- ✗ Mettre en perspective la gestion opérée avec préconisations de gestion
- ✗ Sensibiliser les golfeurs à la biodiversité et former les salariés aux enjeux écologiques
- ✗ Informer les acteurs locaux de la démarche
- ✗ Communiquer les retours d'expérience à la communauté des clubs





ffgolf®

Direction Territoires et Services
Cellule environnement
Tél. : 33(1) 41 49 77 25
e-mail: environnement@ffgolf.org
www.ffgolf.org



Pour plus d'informations :
www.ffgolf.org/Federation/Environnement



UMS PATRIMOINE NATUREL
Centre d'expertise et
de données sur la nature
www.patinat.fr
www.inpn.mnhn.fr



Avec le soutien

